



各 位

中国に物流センターを新設

国分グループ本社(株)〔本社：東京都中央区、会長兼CEO：國分勘兵衛 以下、国分〕の中国における低温物流を担う子会社、潍坊三慧物流有限公司〔本社：中国青島市、董事長：荻野司 以下、三慧物流〕と、国分の関連会社、上海恒孚物流有限公司〔本社：中国上海市、董事長：陳虹 以下、上海恒孚物流〕は、新しい物流センターを相次いで新設しましたのでお知らせいたします。

記

【三慧物流新センター】

1. 目的

三慧物流は、山東省（青島）に2ヵ所、広東省（深圳）に1ヵ所物流センターを配置しておりますが、広東省における事業拡大・取引先の増加に伴い、今般、既存の広東省の拠点を移転し、物流センターを新設いたしました。深圳地区、広州地区を中心としたエリアにおける、少量・多品種・多店舗・365日の三温度帯物流を展開・推進し、中国における安全・安心な物流の実現に向け、一層の物流品質向上を目指します。

2. 稼働日（本稼働）

平成29年4月1日（土）

3. センター概要

名称：潍坊三慧物流有限公司深圳分公司冷链物流中心（コールドチェーン物流センター）

所在地：深圳市宝安区沙井街道洪田金源工业区22栋1号楼一层

TEL：0755-2320-3657

対応カテゴリー：冷凍食品、チルド、生鮮、加工食品、菓子、酒類、日用品など。

4. センター規模

敷地面積	5,000㎡（1,513坪）
建設延床面積	4,800㎡（1,452坪）
冷凍庫	1,000㎡（303坪）
冷蔵庫	300㎡（90坪）
常温庫	1,300㎡（393坪）
常温庫(2F)	1,800㎡（544坪）
事務所	200㎡（60坪）
バース	200㎡（60坪）

5. 配送エリア

深圳市、広州市、東莞市、惠州市、中山市、珠海市、佛山市



三慧物流新センター外観



三慧物流新センターの庫内の様子

【上海恒孚物流新センター】

1. 目的

上海恒孚物流は、今後ますます拡大が予想される上海エリアのコールドチェーン物流のニーズに応えるべく、嘉定区で運営していた2つの物流センターを集約し、大型三温度帯物流センターを新設しました。既に子会社として展開している潍坊三慧物流と連携を取り、国分グループの中国物流事業展開を加速させます。

2. 稼働日（本稼働）

平成29年5月1日（月）

3. センター概要

名称：上海恒孚物流嘉定コールドチェーン物流センター

所在地：上海市嘉定区马陆镇申霞路33号

TEL：(86) 21-5165-6753 / FAX：(86) 21-5165-6793

対応カテゴリー：冷凍食品、チルド、生鮮、加工食品、菓子、酒類、日用品など

4. センター規模

敷地面積 33,000㎡ (9,983坪)

建設延床面積 20,000㎡ (6,050坪)

冷凍エリア 6,000㎡ (1,815坪)、チルドエリア1,000㎡ (303坪)

定温エリア 5,000㎡ (1,512坪) (生鮮、荷受エリア含む)

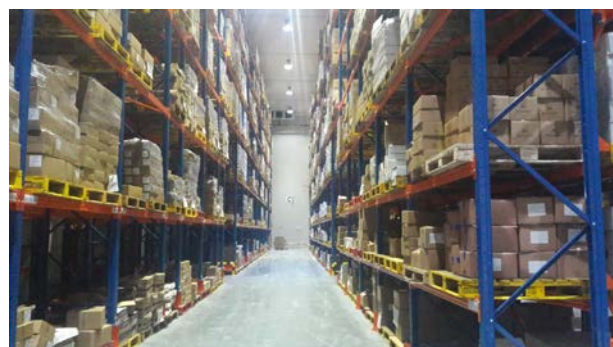
常温エリア 6,500㎡ (1,966坪) その他 (事務所、食堂、宿舍、発電エリア等含む)

5. 配送エリア

上海市、蘇州市、杭州市、無錫市



上海恒孚物流新センター外観



上海恒孚物流新センターの庫内の様子

以上